

# Makro Veri

## Merkezi Yönetim Bütçesi: Temmuz-Ağustos döneminde 2010'a göre daha zayıf

İbrahim Aksoy

Ekonomist

Tel: +90 212 334 91 04

E-mail: iaksoy@sekeryatirim.com.tr

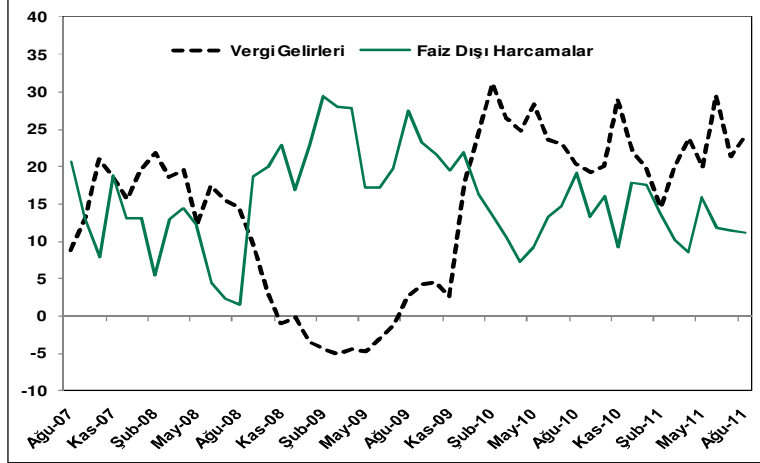
Maliye Bakanlığı, Ağustos ayındaki mali tatil nedeniyle bugün Temmuz ve Ağustos merkezi yönetim bütçelerini birlikte açıkladı. Merkezi yönetim bütçesi, Temmuz-Ağustos döneminde 0,8 milyar TL bütçe açığı verirken, geçen yıl 1,0 milyar TL fazla vermişti. Diğer yandan, faiz-dışı fazla rakamı 8,6 milyar TL ile geçen yılın aynı dönemindeki 8,8 milyar TL'ye paralel olarak gerçekleşti. Bütçe açığının daha yüksek olması dışında, Temmuz-Ağustos bütçesinde vergi alacaklarının yeniden yapılandırılmasından gelen tek seferlik 1,9 milyar TL'nin bulunuyor olması nedeniyle söz konusu iki ayın bütçe performansını geçen yıla göre zayıf buluyoruz. Yılbaşından beri gelişmelere bakıldığında ise bütçe dengelerindeki pozitif seyrin devam ettiği görülüyor.

**Tablo 1: Merkezi Yönetim Bütçesi: 2010-2011 (milyar TL)**

	Ağu		Reel	Oca-Ağu		Reel
	2011	2010	Büyüme (%)	2011	2010	Büyüme (%)
Merkezi Yönetim Gelirleri	32.3	26.3	15.2	199.0	169.0	10.4
sak: Genel Bütçe Gelirler	31.7	25.6	16.1	192.8	163.7	10.4
Vergi Geliri	29.5	23.2	19.2	169.5	138.8	14.5
sak: Kurumlar Vergisi	11.9	8.9	25.0	51.5	41.8	15.6
Gelir Üzerinden Alınan Vergiler	5.5	4.6	12.3	19.4	14.7	23.7
Mal ve Hizmet Üzerinden Alınan Vergiler	11.6	9.3	17.8	68.2	59.1	8.2
sak: KDV	5.1	3.2	52.9	20.7	17.2	13.0
ÖTV	5.7	5.4	-0.7	41.5	36.5	6.5
Dış Ticaretten Alınan Vergiler	4.1	3.5	9.2	34.4	24.8	29.9
Vergi Dışı Gelirler	2.7	3.0	-15.6	29.6	30.3	-8.3
Giderler	29.5	23.2	19.4	196.9	183.4	0.7
Faiz-Dışı Giderler	23.8	20.1	11.3	165.2	148.1	4.6
sak: Personel	7.0	5.8	13.7	57.5	49.1	9.9
SGK'ya Devlet Prim Gideri	1.0	0.9	10.6	8.4	7.1	10.7
Mal ve Hizmet Alımı	3.3	2.2	39.6	18.6	15.1	15.4
Sermaye Harcamaları	3.2	2.8	6.3	12.6	10.2	15.7
Cari ve Sermaye Transferleri	9.6	8.4	6.9	73.7	69.6	-0.8
sak: Sosyal Güvenlik	6.1	4.4	29.7	37.1	37.7	-7.8
Hane Halkına Yapılan Transferler	0.2	0.1	43.4	1.4	1.0	33.5
Tarımsal Amaçlı Transferler	0.1	0.1	90.7	5.7	4.9	8.5
Mahalli İdarelere Hazine Yardımları	0.2	0.1	37.0	1.9	1.2	50.2
Faiz Giderleri	5.7	3.1	71.7	31.7	35.3	-15.7
Bütçe Dengesi	2.8	3.1	...	2.1	-14.4	...
Faiz Dışı Denge	8.4	6.2	...	33.8	20.9	...

Kaynak: Maliye Bakanlığı

**Grafik 1: Vergi Gelirleri ve Faiz Dışı Harcamalar  
(12-aylık %; 3-aylık hareketli ortalama)**



Kaynak: Maliye Bakanlığı

Detaylara bakıldığında, faiz-dışı harcamalar söz konusu iki ayda yıllık bazda %13,3 artarak 44,4 milyar TL olarak gerçekleşti. Faiz-dışı harcamalar altında, personel harcamaları yıllık bazda %20,2 artarken, mal ve hizmet harcamaları %35,2 artışla 6,2 milyar TL'ye yükseldi. Merkezi yönetim gelirleri, yıllık bazda sadece %10,4 artışla 53,0 milyar TL'ye yükselirken, bu artışta yeniden yapılandırmadan gelen 1,9 milyar TL ilave kaynak da etkili oldu. Bu ek gelir çıkartıldığında, Temmuz-Ağustos'ta gelirler %6,1 gibi daha düşük bir oranda artacaktı.

Yılbaşından bu yana bakıldığında bütçe dengesi Ağustos itibariyle pozitif bölgede kalmaya devam etti. Bütçe Ocak-Ağustos döneminde 2,1 milyar TL fazla verirken (Ocak-Ağustos: -14,4 milyar TL), faiz-dışı fazla 33,8 milyar TL ile geçen yılki 20,9 milyar TL'nin oldukça üzerinde gerçekleşti. Faiz-dışı harcamalar Ocak-Ağustos döneminde yıllık bazda %11,5 artarken, gelirler %17,8 artış gösterdi (yeniden yapılandırılmadan gelen 9,9 milyar TL dışında bırakılsa gelirler %11,7 artacaktı). Diğer yandan, vergi gelirleri de %22,1 artışla kuvvetli ekonomik aktivite ve yeniden yapılandırma etkisiyle oldukça güçlüydü. Cari transferler ise Sosyal Güvenlik Kurumu'nun yeniden yapılandırılmadan elde ettiği tahsilatın etkisi ile sadece %6,1 oranında yükseldi.

Yılın ilk sekiz ayında bütçe fazlası ve faiz-dışı fazla GSYİH'nin %0,2 ve %2,8'i kadar. 2011'in tamamı için bu rakamların sırasıyla %-1,0 ve %2,2 seviyesinde olmasını tahmin ediyoruz. Hükümetin 17 Ekim'e kadar açıklanması gereken Orta Vadeli Program'da bütçe hedeflerini olumlu yönde revize etmesi bekleniyor. Şu anda merkezi yönetim bütçe açığı hedefi GSYİH'nin %2,8'i düzeyinde bulunuyor ve bu da bütçe performansı gözönünde bulundurulduğunda ekonomi yönetimine büyümeyi desteklemek için önemli bir alan sağlıyor. Hükümetin, bu farkın bir kısmını Euro Bölgesi ve ABD ekonomisindeki sorunların yurtiçi ekonomik aktiviteye etkisini sınırlandırmak için kullanma ihtimalinin oldukça yüksek olduğu görüşündeyiz. Bu nedenle, bütçe ve faiz-dışı denge tahminlerimiz üzerinde aşağı yönlü riskler bulunuyor.

# Şeker Yatırım

**UYARI NOTU:** Burada yer alan yatırım bilgi, yorum ve tavsiyeleri, yatırım danışmanlığı kapsamında değildir. Burada yer alan yorum ve tavsiyeler, yorum ve tavsiyede bulunanların kişisel görüşlerine dayanmaktadır. Bu görüşler mali durumunuz ile risk ve getiri tercihlerinize uygun olmayabilir. Bu nedenle, sadece burada yer alan bilgilere dayanarak yatırım kararı verilmesi beklentilerinize uygun sonuçlar doğurmayabilir.

Şeker Yatırım Menkul Değerler A.Ş.- İnönü Caddesi Tüמשah Han No:36 Kat: 3 – 4 Gümüşsuyu / İSTANBUL  
Tel: 0212 334 33 33, Pbx Fax: 0212 334 33 34, [arastirma@sekeryatirim.com](mailto:arastirma@sekeryatirim.com)